



Радиолокационная станция **JMA - 3300**



- 10.4 - дюймовый ультра яркий ЖК монитор
- Новая технология System-on-Chip
- Функция цифровой обработки сигнала Semi-Constaview™
- Встроенные AIS на 50 целей и MARPA+™ на 10 целей
- Доступны модели со скоростными антеннами



Japan Radio Co., Ltd.

JMA-3300

– Особенности

Особенности

JMA-3300 это серия новейших компактных радиолокационных станций JRC с 10,4-дюймовым цветным ЖК-монитором, оснащенные функцией цифровой обработки сигнала для эффективного обнаружения и отображения цели.



Монитор

Прочное стекло защищает ЖК дисплей; LED подсветка обеспечивает яркость изображения 1000 кд/м², делая радарное изображение особенно четким. Ранее эта функция не применялась в данном классе радаров.



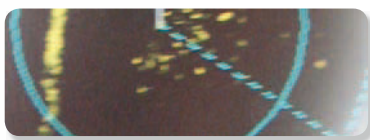
Технология System-on-Chip

Инженерами JRC специально разработана технология System-on-Chip (SoC), делающая новую серию РЛС JMA 3300 мощнейшим решением на сегодняшний день. При микрочипе, размером меньше монеты, производительность остается на высоком уровне. Так же SoC технология делает эти компактные радары весьма энергоэффективными.

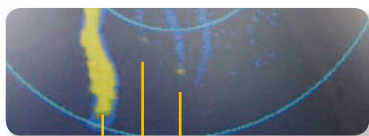
Встроенные AIS и MARPA+™

Автоматическая прокладка маршрута для 10 целей (MARPA+™) и отображение до 50 символов АИС входят в стандартную функцию РЛС. Высокое качество дисплея обеспечивает превосходную четкость изображения и разборчивость целей. JRC продолжило использование успешной технологии MARPA+™ (второе поколение), которая впервые была применена в радаров серии JMA-2300.

Без технологии System-on-Chip и Semi-Constaview™



С технологией System-on-Chip и Semi-Constaview™



Берег
Водный мотоцикл
Небольшая лодка

Semi-Constaview™

В РЛС серии JMA-3300 используется технология Semi-Constaview™ запатентованная JRC и применяемая в "больших" РЛС. Она позволяет быстро обрабатывать цели имеющие ход, отображая их истинные следы в режиме "Head-Up" (относительный азимут) без влияния неподвижных целей, таких как земля.

Ходовые испытания

Инженеры JRC провели испытания новых JMA-3300 с горы Фудзияма в заливе Суруга. Слева изображены реальные фотграфии с испытаний применения новой технологии System-on-Chip. Эхосигнал от поверхности земли четко виден; более слабые эхосигналы значительно более расширены чем сильные эхосигналы, давая лучшее экранное изображение и различимость.

JMA-3300

- Удобный пользовательский интерфейс

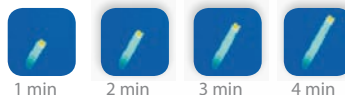
Прост в управлении

Надежные и легко реагирующие на нажатия кнопки гарантируют приятное и комфортное управление. Специальный вращающийся переключатель удобно расположен также как и клавиши функций усиления (GAIN), подавления помех от поверхности воды (SEA) и атмосферных осадков (RAIN). Под дисплеем JMA-3300 расположены 4 функциональных клавиши, назначение которых пользователь может задать сам. Например, Вы можете запрограммировать наиболее часто используемые функции, что сделает эксплуатацию радара еще проще.



Следы целей

Передвижение и скорость других судов можно контролировать по длине и направлению их следов, что в первую очередь служит для предотвращения столкновения. Имеется четыре режима различной длины следа цели мгновенно отображающих курс судна, что дает широкие возможности в применении.



Прозрачное меню

Прозрачные всплывающие окна позволят вам свободно перемещаться по пунктам меню, просматривать данные собственного судна или же данные курсора, не теряя при этом радиолокационного изображения.

Языки

JMA-3300 поддерживает следующие языки: **Русский**, Английский, Японский, Французский, Немецкий, Итальянский, Испанский, Португальский и Норвежский.

USB

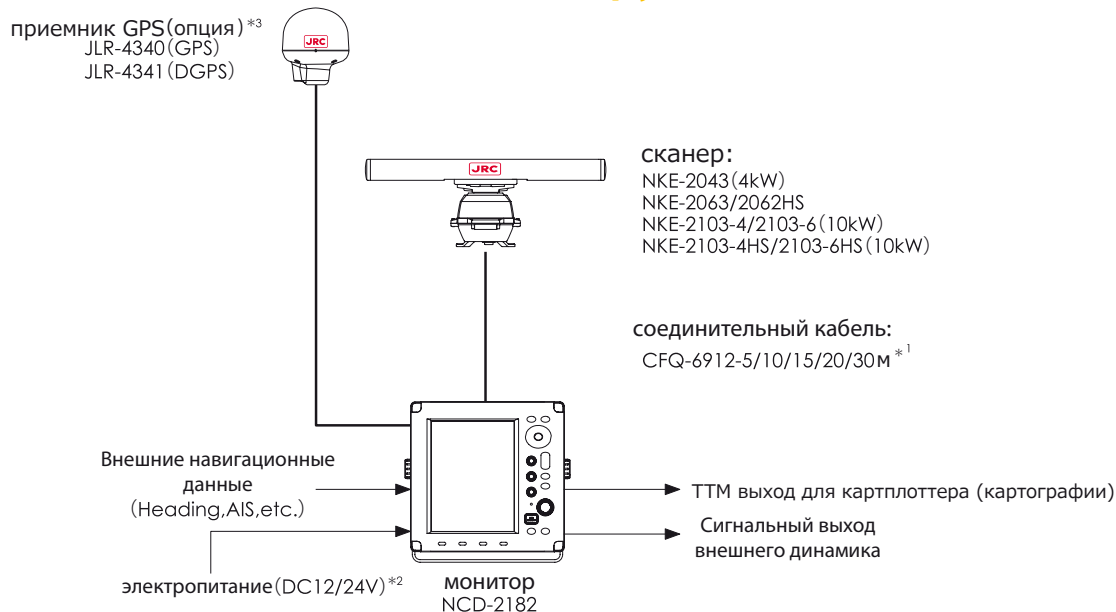
Обновление ПО JMA-3300 теперь выполняется легко, при помощи USB порта, расположенного на передней панели.



JMA-3300

– конфигурация

Конструктивная схема



*¹ модели 4/6 kW комплектуются кабелем CFQ-6912(5-20м) DC 12V

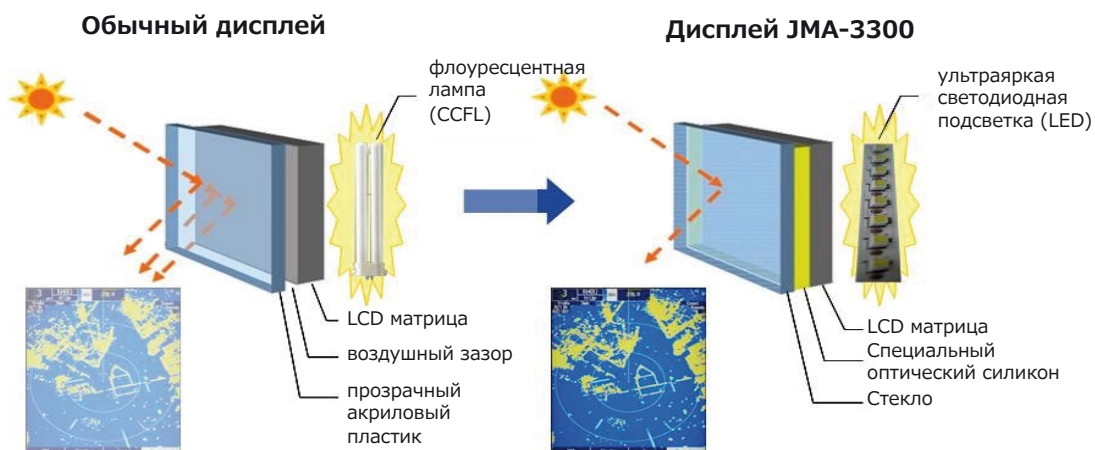
*² 12V/24V: 4/6kW, 24V: 6kW-HS, 10kW/10kW-HS

*³ Возможность подключения GPS приемника

стандартный комплект

Наименование	Модель	Количество	Примечание
Монитор	NCD-2182	1 шт.	
Сканер	NKE-2XXX	1 шт.	Один на выбор
Предохранители		комплект	В комплекте со сканером
Соединительный кабель	CFQ-6912-20 (20м)	1 шт.	Кабель другой длины поставляется опционально
Запасные части	7XZRD0028	1 комплект	
Инструкция по эксплуатации (рус.)	7ZPRD0788	1 шт.	
Инструкция по установке	7ZPRD0790	1 шт.	

Конструктивное исполнение дисплея:



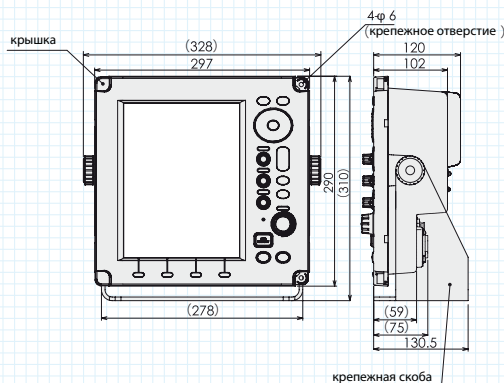
Japan Radio Co., Ltd.

JMA-3300

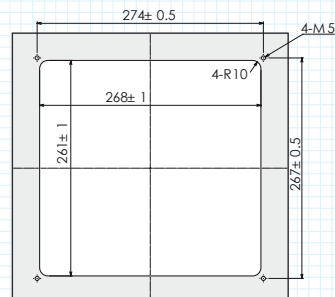
– габаритные размеры

Монитор

NCD-2182 Вес 5 кг.

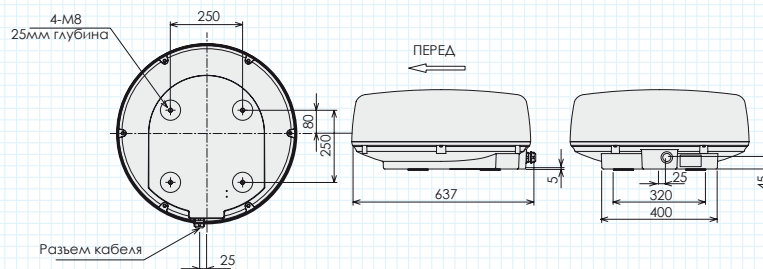


Размеры под монтажное отверстие

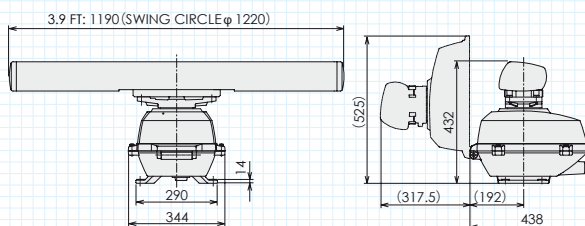


Сканер

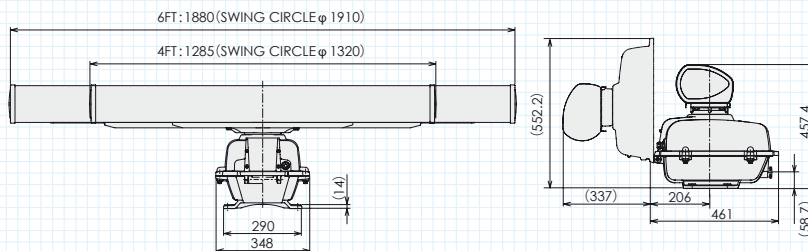
4kW NKE-2043 Вес 10.5 кг.



6kW NKE-2063/2063HS Вес 24 кг.



10kW NKE-2103-4/2103-4HS NKE-2103-6/2103-6HS Вес 4ft = 34 кг. / 6ft = 36 кг.



JMA-3300 Технические характеристики

Модель РЛС	JMA-3334	JMA-3336	JMA-3336HS	JMA-3340-4	JMA-3340-4HS	JMA-3340-6	JMA-3340-6HS
Дисплей	цветной PPI с растровой разверткой						
Сканеры							
Модель	NKE-2043	NKE-2063	NKE-2063HS	NKE-2103-4	NKE-2103-4HS	NKE-2103-6	NKE-2103-6HS
Частота	X-band (9410MHz±30MHz)						
Излучаемая мощность	4kW	6kW		10kW			
Тип антенны	закрытая	открытого типа					
Размер антенны	2 ft	3.9 ft		4 ft		6 ft	
Скорость вращения	16-48 об/мин	16-27 об/мин	27-48 об/мин	16-27 об/мин	27-48 об/мин	16-27 об/мин	27-48 об/мин
Диаграмма направленности	гор:4°, верт:25°	гор:2°, верт:30°		гор:1,8°, верт:20°		гор:1,2°, верт:20°	
Длительность импульса / Частота повторения	0.08 мкс/2250 Гц 0.25 мкс/1700 Гц	0.5 мкс/1200 Гц 1.0 мкс/650 Гц		0.08 мкс /2250 Гц; 0.25 мкс /1700 Гц; 0.5 мкс /1200 Гц; 0.8 мкс /750 Гц 1.0 мкс /650 Гц			
Максимальная дальность	48 миль	72 мили					
Шкалы дальности	0.125, 0.25, 0.5, 0.75, 1.5, 3, 6, 12, 24, 48 миль	0.125, 0.25, 0.5, 0.75, 1.5, 3, 6, 12, 24, 48, 72 морских миль					
Монитор / процессор							
Модель	NCD-2182						
Разрешающая способность по дальности	менее 30м.						
Минимальная дальность обнаружения	менее 40м.						
Разрешающая способность по направлению	менее ± 1°						
Дисплей	10.4" ультраяркий ЖК-дисплей, LED подсветка производительностью 1000 дк/м ²						
Мин. диаметр рабочей зоны	более 150 мм.						
Режимы отображения	RM = North/Head/Course-up, TM = North/Course-up						
Усиление (GAIN)	автоматически / вручную						
Подавление помех (SEA/RAIN)	автоматически / вручную						
Отображение следа цели	4 режима (время отображения следа от цели настраивается в диапазоне от 1 до 60 мин. и до бесконечности)						
Смещение центра картинки	макс. смещение на 66% от радиуса кругового обзора (PPI)						
Метки судов	доступны						
Режим захвата MARPA +™	автоматически (автозахват новых целей) / вручную						
Макс. кол-во целей MARPA +™	10						
Максимальная дальность автосопровождения/захвата	20 миль						
Информация о целях MARPA +™	Истинный курс, расстояние, COG, SOG, CPA, TCPA						
Векторы	Истинный / относительный векторы (длина регулируется расчетом времени от 1 до 60 мин.)						
Охранные зоны (кольца)	2						
Охранная сигнализация	CPA/TCPA, новая цель, потеря сигнала, неисправность системы						
Количество целей AIS	50						
Данные целей AIS	MMSI, позывной, название судна, COG, SOG, CPA, TCPA, курс, расстояние, координаты, статус и т.д.						
Входные данные (навигационные)	GGA, GNS, GLL, RMC, VTG, VBW, VHW, THS, HDT, HDG, HDM, DPT, DBT, MTW, ROT, RSA, VDM, VDO, ALR, VWT, VWR						
Входные данные (курс)	THS, HDT, HDG, HDM, DPT, DBT, MTW, ROT, RSA, VDM, VDO, ALR, VWT, VWR IEC 61162 (4800 / 38400 bps - THS, HDT, HDG, HDM) JRC -NSK format (JLR -20/30) Gyro-sync / step (360x, 180x, 90x, 36x) *1						
Входные данные (скорость)	IEC61162 (4800bps - VBW, VHW) Log-sync (360x, 180x, 90x, 30x) *1 Log-pulse (800, 400, 200, 100) *1						
Выходные данные	RSD, OSD, TTM, TLL, TTD, GGA, RMC, GNS, GLL, VTG, THS, HDT						
Выходной контакт	1 для подключения внешнего зуммера						
Электропитание	DC 12/24V -10/+30% *2			DC 24V -10/+30% *2			
Потребляемая мощность	60 W	Обычный режим: 85W При макс. силе ветра: 230W		Обычный режим: 100W При макс. силе ветра: 360W			
Климатические условия	Рабочая температура: от - 25° до 55° C (сканер) / от - 15° до 55° C (монитор) Относительная влажность: 0% до 93% без образования конденсата Класс защиты электрооборудования: IP26 (сканер) / IP55 (передняя панель монитора)						
О п ц и и							
Соединительный кабель	CFQ-6912-XX (XX: 5/10/15/20/30 m) *2						
Гироинтерфейс	NCT-4106A						
Крышка дисплея	MTV304869						
Соединительный кабель JLR-20	CFQ-5469 (10 метров)						

*1 обязательно использование гироинтерфейса NCT-4106A

*2 для DC 12V максимальная длина кабеля 20 м.

Официальный представитель **JRC** в России:



ООО «Радио-Навигатор»

117149, Москва, Азовская ул., д. 15А
Тел.: (495) 223-00-39, Факс: (499) 613-39-44
<http://www.jrc-russia.ru>

or further information, contact:

JRC Japan Radio Co., Ltd.
Since 1915
URL <http://www.jrc.co.jp/eng/>

Main Office: Fujisawa bldg. 30-16, Ogikubo 4-chome
Suginami-ku, Tokyo 167-8540, Japan
Telephone: +81-3-6832-1816
Facsimile: +81-3-6832-1845

Overseas Branches : Seattle, Amsterdam, Athens, Manila
Liaison Offices : Taipei, Jakarta, Singapore, Hanoi,
Shanghai, Hamburg, New York

ISO9001, ISO14001 Certified